



Milenia, del corazón y el artificio

Cada objeto de Paloma Navares tiene algún aspecto de culto, y algo de narrativa; si no es el objeto mismo es su contexto, sobre todo el contexto de la presentación y el acto de ponerlo en uso. En los últimos años ha trabajado más directa e irónicamente con el contexto social, con los fenómenos de manipulación y de consumo. Cuando ella vende su propio cuerpo está mostrando de forma irónica los rituales habituales de los mecanismos del mercado, pero a la vez mantiene un nivel superior, una referencia metafórica desde la zona del culto sacrificial, que en su caso está claramente conectado con su dolencia ocular. Así, es capaz de operar con la desaparición de los tabúes por un lado y con la técnica narrativa de su historia personal por el otro. Por tanto, detrás del mundo de apariencias perfeccionista, sensual y brillante se encuentra de nuevo la lucha por lo auténtico.

Lorand Hegyi. *La seductora sensualidad del artefacto. Unos apuntes sobre la obra de Paloma Navares.*

Each of Paloma Navares' objects has some elements of cult, and some elements of narrative; it is not the object itself, it is its context, and particularly the context of the presentation and the act of putting it to use. In these last years she has worked more directly and ironically with the social context, and with the phenomena of manipulation and consumption. When she sells her own body she is ironically highlighting the habitual rituals of the mechanisms of the marketplace, but at the same time she remains on a higher plane, a metaphorical reference from the zone of sacrificial worship, which in her case is clearly connected with her eye disease. Thus she is capable of operating, on the one hand, with the disappearance of taboos and, on the other, with the narrative technique of her personal history. Thus beyond the perfectionist, sensual and glossy world of appearances we once again come up against the struggle for authenticity.

Lorand Hegyi. *The Seductive Sensuality of the Artefact. A few observations on the work of Paloma Navares.*



Milena, del corazón y el artificio

1998 instalación de luz y objetos. 350 x 500 x 400 cm. variables fluorescentes, cortinas de plástico, maniquí de poliéster, útiles quirúrgicos, fotografías, envases, bandejas de metacrilato, cibatrans en caja de luz. (Vista parcial) *Ich ist Etwas Anderes, Kunst am Ende des 20 Jahrhunderts*; Kunstsammlung Nordrhein-Westfalen, Düsseldorf. Alemania.

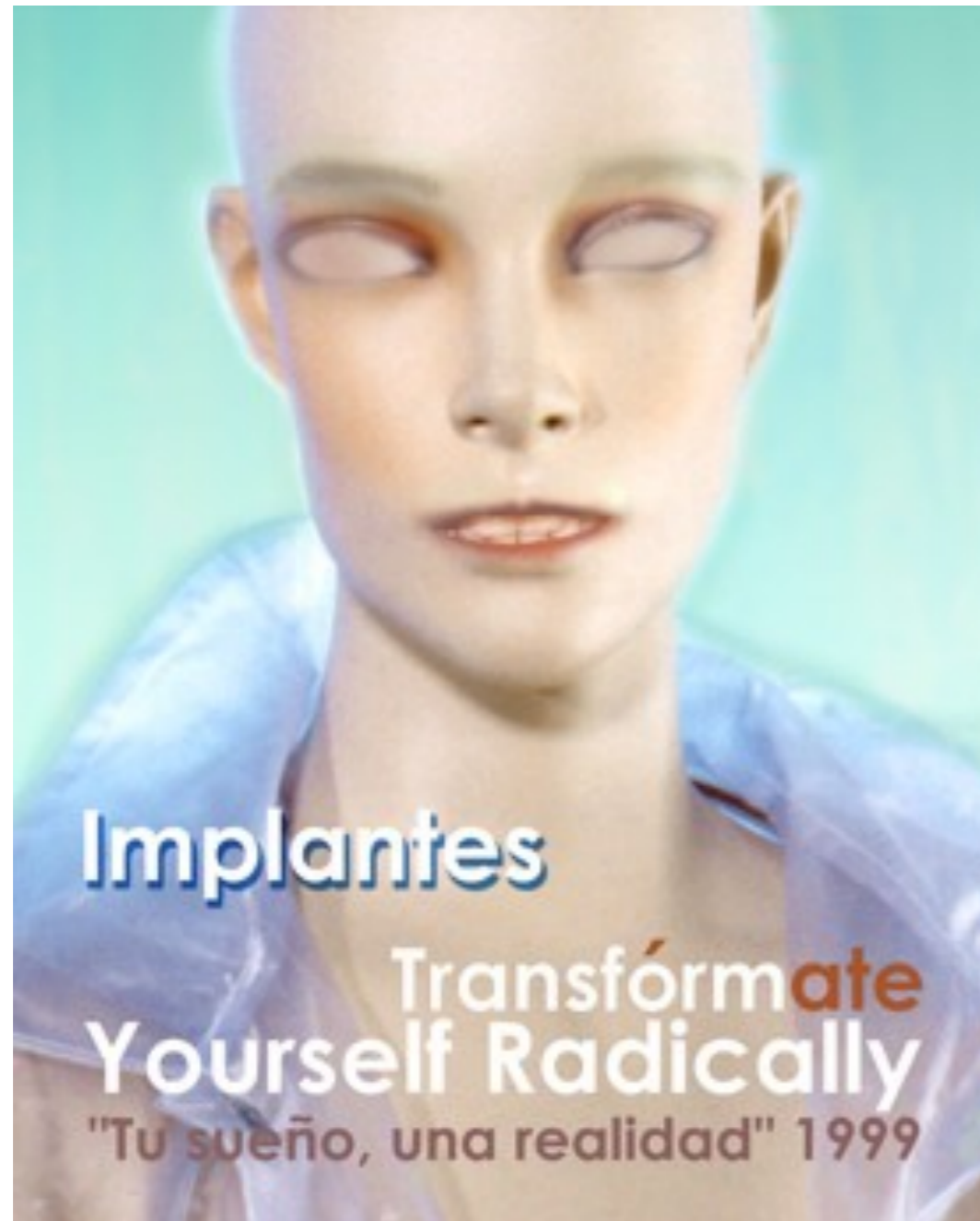
Ich ist Etwas Anderes, Kunst am Ende des 20 Jahrhunderts, Kunstsammlung Nordrhein-Westfalen, Düsseldorf. Alemania, 2000



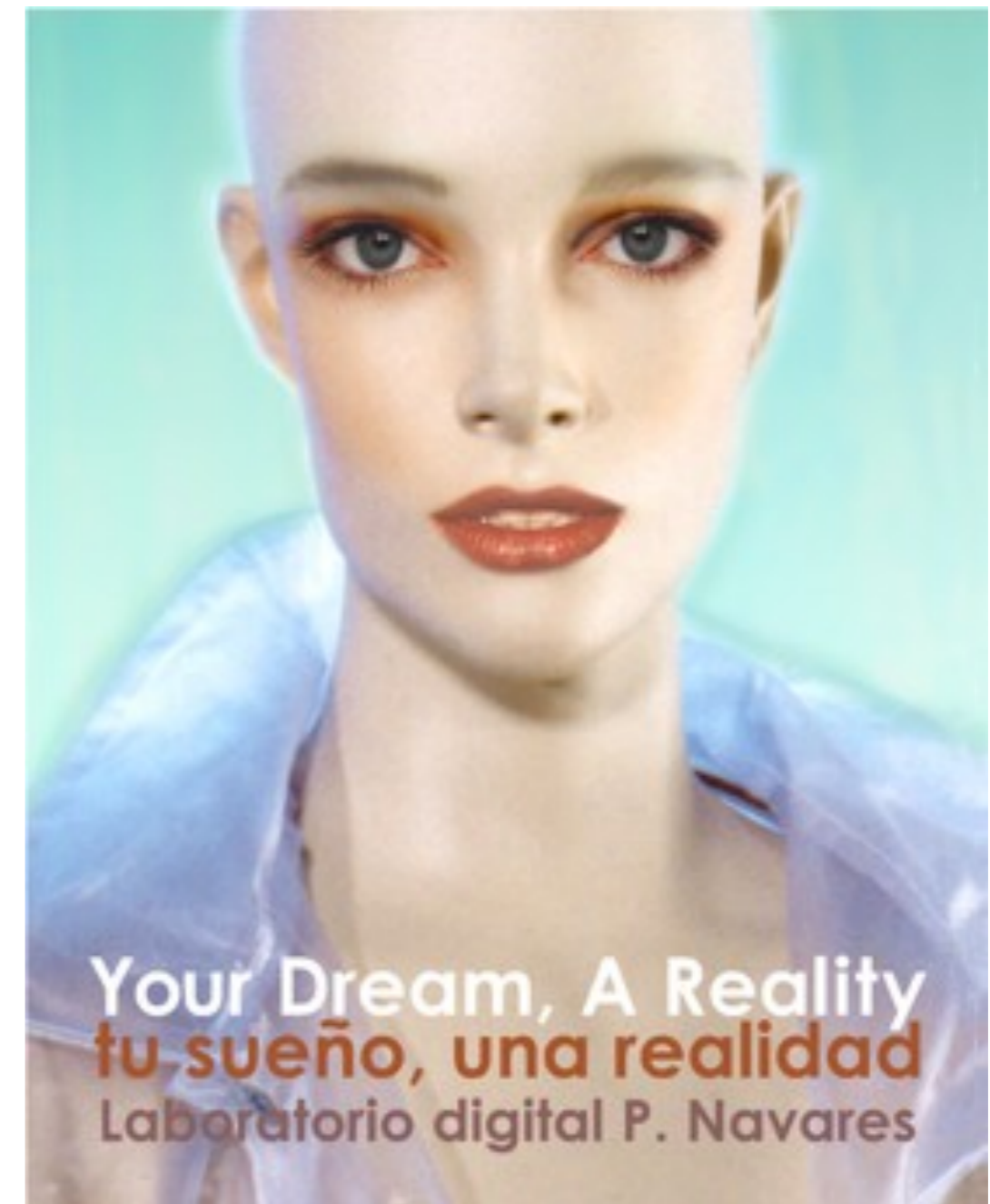


Milena, del corazón y el artificio

instalación de luz y objetos variables



Tu sueño, una realidad



1999 fotografía 50 x 40 x 10 cm Cibatrans, doble imagen, flip, caja de luz blanca